

LEADER EUROPÉEN DANS LA GESTION DES ACCÈS RÉSEAUX ET DU WI-FI MARKETING,

UCOPIA LANCE WI-UP, LA NOUVELLE OFFRE POUR LES PETITES ET MOYENNES ENTREPRISES

UNE OFFRE POUR :

Améliorer l'expérience des clients dans :

- Les petites boutiques
- Les commerces
- Les hôtels, gîtes et chambres d'hôtes
- Les bars et restaurants
- Les écoles et médiathèques
- Les salons de coiffure
- Les cabinets médicaux
- Les concessions automobile
- ...

LES POINTS FORTS :

- Un **prix attractif** en souscription sur 3 ans ou 5 ans, pour 5 à 30 terminaux connectés simultanément.
- Un déploiement **plug & play**: facile, rapide, et compatible avec tout type d'infrastructure, sans-fil ou filaire.
- Une offre de service **adaptée aux besoins** des petites structures
- **100% configurable** en ligne très simplement, même si le boîtier local n'est pas encore installé.
- Un **respect des obligations légales** complètement assuré par UCOPIA (loi française n°2006-64 du 23 janvier 2006 et directives Européennes).

POURQUOI CHOISIR WI-UP ?

- A partir de **22,16 euros par mois***, **service, maintenance et garantie matérielle inclus**.
- **Aucun surcoût**, même si plusieurs bornes Wi-Fi sont nécessaires pour mieux couvrir les lieux.
- Hébergé à 100% sur des **serveurs français**, que ce soit pour la gestion du service ou le stockage des données.
- Boîtier **plug & play**: aucune configuration spécifique n'est nécessaire sur les bornes Wi-Fi. Ce qui représente un facteur important de réduction de coût de prestation de mise en service et de maintenance.
- **Compatible** avec tous les terminaux mobiles, tablettes, ordinateurs portables ou fixes et tous les réseaux.
- Wi-Up garantit la **conformité légale** quelque soit la technologie utilisée.
- Le portail captif avec enregistrement par formulaire ou réseaux sociaux permet une facilité de gestion, sans besoin d'intervention pour la création de compte.

*Prix public conseillé pour une souscription d'une durée de 5 ans et pour cinq terminaux connectés en simultanés

Fonctionnalités proposées :

- **Portail visiteur** avec connexion autonome, sans création de compte visiteur : réseaux sociaux, formulaire d'inscription, et login /password prédéfini.
- **Connexion automatique** par reconnaissance du terminal utilisateur pour « offrir un service Wi-Fi aussi facile à utiliser qu'à la maison ! »
- Portail de connexion **personnalisable** aux couleurs de votre marque ou enseigne.
- Obligations légales : avec Wi-Up, UCOPIA prend en charge le stockage des journaux de trafic et met à votre disposition les données sur demande.

Détails de l'offre :

- Le service Wi-Up se compose d'un boîtier plug & play sur site, sous contrôle de la plateforme en ligne UCOPIA Web Services (UWS).
- L'activation et personnalisation du service sont réalisées par votre revendeur en ligne, sans intervention sur le boîtier sur site.
- L'expérience client est optimale avec la gestion de 16 langues et la connexion automatique par reconnaissance du terminal utilisateur.
- Service avec boîtier, garantie matérielle incluse durant toute la durée du contrat.

BESOIN DE DAVANTAGE D'INFORMATIONS ? CONTACTEZ-NOUS !

VOTRE GUIDE DE MISE EN PLACE DU SERVICE WI-UP, LE BOÎTIER PLUG & PLAY !

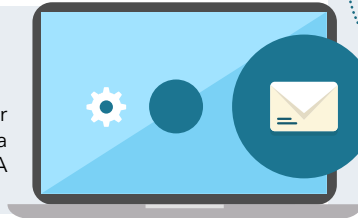
ÉTAPE 00 : LA COMMANDE



Vous avez franchi le cap et vous souhaitez améliorer l'expérience de connectivité et de navigation de vos clients et utilisateurs. Cette commande est le début de votre révolution numérique et nous allons vous assister !

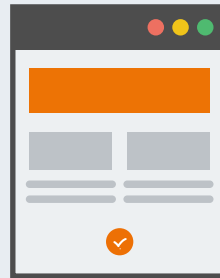
ÉTAPE 01 : LE REVENDEUR

Suite à la commande, votre revendeur active et personnalise pour vous la configuration du boîtier sur UCOPIA Web Services.



ÉTAPE 02 : LA CONFIRMATION MAIL

Une fois les configurations réalisées, vous recevez un mail d'information sur l'activation du boîtier Wi-Up.



FÉLICITATIONS !

Le boîtier Wi-Up peut être installé dès à présent.

Le colis sera bientôt livré à l'adresse que vous avez renseigné.

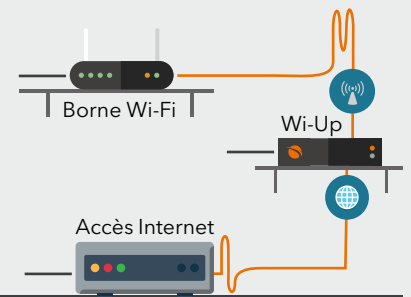
ÉTAPE 03 : LA RÉCEPTION DU BOÎTIER

LE CONTENU :



- Câble et alimentation externe de type E (Europe) et G (UK)
- Le guide d'installation rapide (QuickStart Wi-Up) en version imprimée
- Votre boîtier Wi-Up

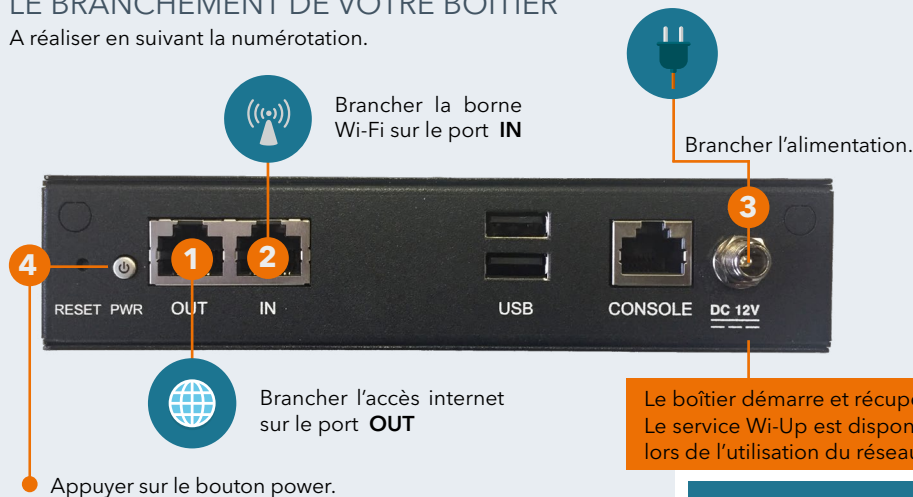
L'ASTUCE D'EXPERTS : Le schéma de branchement Wi-Up.



- Alimentation secteur
- Câble de connexion RJ45

ÉTAPE 04 : LE BRANCHEMENT DE VOTRE BOÎTIER

A réaliser en suivant la numérotation.

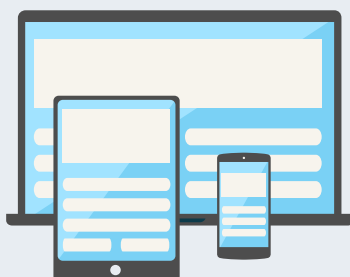


Comment optimiser le fonctionnement de son installation ?

- positionnez le boîtier Wi-Up et la borne Wi-Fi dans un endroit dégagé et si possible aéré.
- éloignez la borne Wi-Fi d'objets en métal.
- installez la borne Wi-Fi en hauteur.
- positionnez les antennes de manière à répartir la qualité du signal.

Le boîtier démarre et récupère sa configuration internet. Le service Wi-Up est disponible après 5 minutes et un portail apparaît lors de l'utilisation du réseau Wi-Fi.

ÉTAPE 05 : LA PREMIÈRE UTILISATION



Le service est disponible selon la personnalisation effectuée par votre revendeur.

Vous pouvez tester votre service Wi-UP et le communiquer à vos clients !

FÉLICITATIONS !



TOUTE L'ÉQUIPE **UCOPIA** VOUS SOUHAITE LA MEILLEURE DÉCOUVERTE ET **EXPÉRIENCE** AVEC LE **SERVICE WI-UP**.